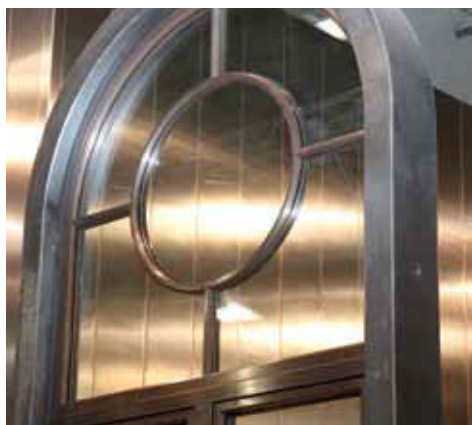


## SISTEMI

### Sistemi EBE Style, di Secco



EBE Style di Secco Sistemi è una variante stilistica del sistema per porte e finestre in ottone EBE 65 sviluppata ad hoc per un complesso di abitazioni di lusso realizzato in Estremo Oriente. Materiale di elezione dell'azienda veneta insieme all'acciaio corten, all'acciaio zincato e all'acciaio inox, l'ottone in questo caso ha permesso di realizzare con EBE Style un infisso dalle modanature simmetriche del profilo esterno dell'anta e del fermavetro, mantenendo però intatto il cuore tecnologico del sistema EBE. Con EBE Style è possibile realizzare porte ad apertura interna ed esterna, finestre a battente ad apertura interna e a vasistas ed elementi fissi, anche in versione ad arco.



### Aperture scorrevoli Domal

Domal amplia e completa l'offerta degli scorrevoli proponendo Slide TB 65 nella nuova versione a tre binari, per la realizzazione di grandi superfici vetrate. Dal design minimalista, il sistema Slide TB 65 permette di realizzare "passaggi trasparenti" con aperture fino a 2,0 x 2,5 m per anta, con un nodo centrale di soli 38 mm e la possibilità di aprire due terzi del vano. L'innovativo sistema di scorrimento assicura alle vetrate un movimento leggero grazie a carrelli dotati di cuscinetti e in grado di sopportare pesi dell'anta fino a 220 kg. Ottime le



prestazioni: lo scorrevole è certificato in classe 4 per la tenuta all'aria, 7A per la tenuta all'acqua e C3 per la resistenza al vento. Bassissimi i valori di trasmittanza termica, per cui Slide TB 65 si presta come sistema per la riqualificazione energetica di edifici esistenti (detrazione del 65%). Le superfici del profilo sono disponibili in numerose finiture, verniciate, effetto legno, opache e, per mascherare la gola di drenaggio tra le guide, sono previste canaline di copertura in materiale plastico bianco o nero oppure in alluminio verniciabile nella stessa finitura dell'intero serramento.



### Scuro Alphas, soluzione robusta

Il sistema per scuri Alphas di Alphacan è stato progettato nel 2012 con l'obiettivo di proporre al mercato una soluzione dalle elevate prestazioni e adattabile ad ogni stile architettonico.

Grazie alla finitura esterna in PMMA Altuglas® Frosted coestrusa con il profilo in Pvc, infatti, Alphas si presta bene per l'utilizzo sia in edifici di nuova costruzione sia nelle ristrutturazioni.

"Test di laboratorio hanno dimostrato - dichiara l'azienda - un'elevata resistenza ai raggi UV con garanzia di inalterabilità per ben 10 anni". Per questo Alphas non richiede particolari cure né manutenzione, mantenendo inalterate nel tempo tutte le



sue caratteristiche.

Lo scuro è proposto in 7 diversi colori Pmma Altuglas® Frosted (bianco, antracite, rosso basco, verde pino, verde salvia, blu topazio e azzurro provenza) con finitura opaca e resistente. Lo scuro viene realizzato a partire da pannelli di 295 mm con spessore di 28 mm.

